



BOSTIK MULTICOLOUR
**SAUMAMASSAT JA IKKUNA-
KITTI SAATAVISSA NYT KAIKIS-
SA VÄREISSÄ**

INNOVAATIO

- 6 tuotetta
- Valitse oma erityisväri



VALITSE OMA ERITYISVÄRI

Bostik Multicolour ikkunakittettä ja saumausmassoja voit nyt tilata omien värimallien mukaan*. Lähdemme liikkeelle meille toimittamastasi värinäytteestä tai RAL/NCS-värikoodista. Bostik Multicolourilla saat saumat joko sulautumaan ympäröiviin seinäelementteihin ja väreihin tai erottumaan niistä. Glasil Ikkunakitillä kittaat ikkunat ja ovi lasit puitteisiin. Rakennussaumamassoilla saumaat betonielementit ja lattiasaumat. Teollisuudessa erikoisvärejä voi tilata hytti-, vene- ja sisustussaumauksiin. Lisätietoja saat soittamalla 010 8438800 tai vieraillemalla kotisivuillamme www.bostik.fi

* Rajoitukset mahdollisia.



Erikoisvärit ikkunakittaukseen...



betonielementtien saumaukseen...



veneiden saumaukseen...



autonkorien, hyttien saumaukseen...



tasoitettujen lattioiden ja maalattujen lattialevyjen saumaukseen...
Myös lattian ja seinän välisiin saumoihin lattialistan sijasta.

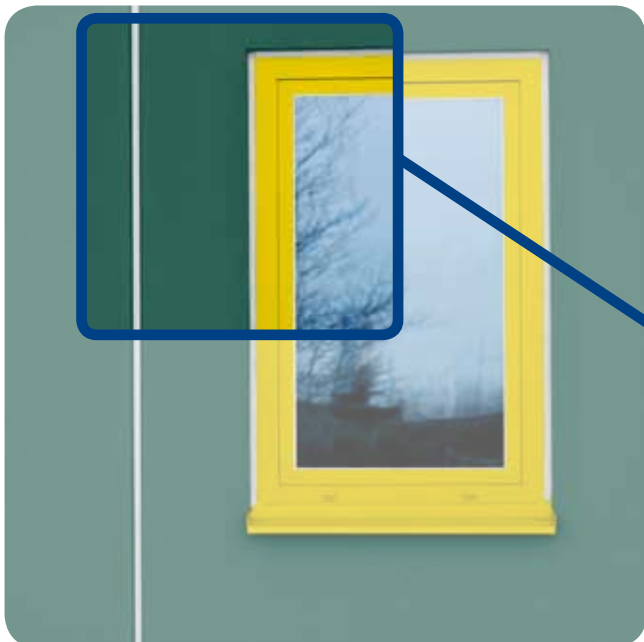


urheiluhallien muovimattojen saumaukseen...

ANNA SAUMOJEN SULAUTUA YMPÄRISTÖÖN – TAI NÄKYÄ

ESIMERKKI TAVALLISESTA SAUMASTA:

Saumaus ja kittaus standardiväreillä



Saumaus ja kittaus standardiväreillä

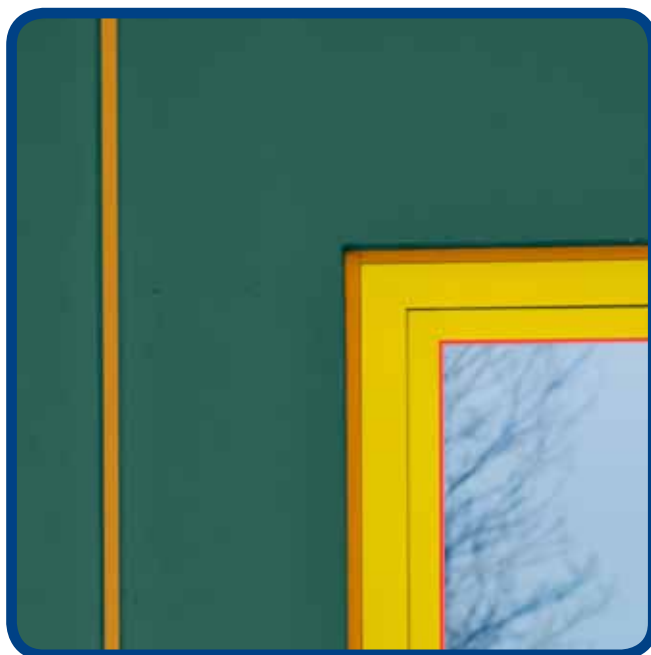


ESIMERKKI MULTICOLOUR SAUMASTA:

Saumaus ja kittaus sävy sävyyn julkisivun ja
ikkunapuitteiden kanssa



Saumaus ja kittaus tehostettuina eri väreillä (oranssi, punainen)



VÄRILLISILLÄ SAUMAMASSOILLA ENTISTÄ
PAREMPI KOKONAISUUS

NÄIN HELPPOA ON TILATA SAUMAMASSOJA OMALLA VÄRISÄVYLLÄ

Bostik Multicolour saumamassoja voit tilata joko antamalla RAL/NCS-värikoodin tai lähettämällä värimallin*. Erikoisvärit toimitetaan merkityissä 0,3 l:n patruunoissa ja 0,6 l:n "sukissa". Minimitilaus on 18 kartonkia á 12 patruunaa tai "sukkaa". Toimitusaika on n. 7 viikkoa.

* Rajoitukset mahdollisia.

- 1) Lisätietoja saat soittamalla 010 8438800.
- 2) Lähetä värimalli tai anna RAL/NCS-värikoodi. Kerro myös, mitä allaolevista massoista haluat tilata.
- 3) Bostik varmistaa, että väri pystytään tuottamaan hyvälaatuisena ja lähettää tarjouksen.
- 4) Tilauksen saavuttua, toimitetaan näyte tai vaihtoehtoisesti värimallitikku.
- 5) Kirjallisen hyväksynnän saavuttua asiakkaalta, aloitetaan sovitun määrän valmistus.

NÄMÄ 6 TUOTETTA ON MAHDOLLISTA SAADA ASIAKKAAN HALUAMISSA VÄREISSÄ.



GLASIL IKKUNAKITTI

Glasil on elastinen, liuotinaineeton, halkeilemätön, SMP-pohjainen (ei sisällä silikonia) ikkunakitti, joka tarttuu erittäin hyvin metalliin, lasiin ja puuhun. Glasil soveltuu käytettäväksi kuultomaalattujen, kyllästettyjen ja peittomaalattujen ikkunakehysten kittaukseen. Ei tarvitse pohjustaa.



URETAANISAUMAMASSA 2637

Polyuretaanipohjainen, kosteuden vaikutuksesta kovettuva rakennussaumamassa. Erityisesti rakennusten liikuntasauoihin, ikkunakarmien ja ovien ympärille sekä betonielementtien saumaukseen.



ISR 70-03

Simson ISR 70-03-tiivistysmassassa yhdistyvät mainiolla tavalla liima ja tiivistysmassa. ISR 70-03 soveltuu joustaviin liitoksiin, joilta edellytetään myös korkeaa lujuutta. Simson ISR 70-03 perustuu SMP-teknologiaan. Joustavat liitokset ja tiivistykset (esim. bussien, asuntovaunujen ja kuorma-autojen rakenteet). Kattoikkunoiden liitokset ja tiivistys. Kattojen liitokset busseissa, junissa ja kuorma-autoissa.



MULTIFOG 2640

Nopeasti kovettuva liuotinaineeton ja ympäristöystävällinen SMP-pohjainen saumamassa, joka kovettuu elastiseksi saumaksi ilmankosteuden vaikutuksesta kutistumatta. Täyttää ISO 11600 20 HM:n mukaiset vaatimukset. Sopii saumauksiin, joissa tarvitaan rajoitettua liikkensietoa ja joissa halutaan kovempi sauma. Saumamassa muodostaa tahraamattoman sauman, ts. saumasta ei erity silikoniöljyä.



SILMAX RAKENUSSAUMAMASSA 2620

Liuotinaineeton ja ympäristöystävällinen SMP-pohjainen saumamassa, joka kovettuu elastiseksi saumaksi ilmankosteuden vaikutuksesta kutistumatta. Täyttää ISO 11600 25 LM:n mukaiset vaatimukset. Liikunta- ja rakennussauojen tiivistyksiin sisä- ja ulkotiloissa kohteissa, joissa vaaditaan korkeaa vanhenemisenkestävyyttä.



MSR CA RAKENNELIIMA

Simson MSR Construction Adhesive-rakenneliima on SMP-pohjainen, yksikomponenttinen, pysyvästi joustava tuote, joka on kehitetty erityisesti veneenrakennuksen liimaustarpeita varten. Veneenrakennuksen liimattavat ja tiivistettävät rakenteet, kun rakenne asettaa korkeat vaatimukset tartunnalle ja joustavuudelle, kuten suojalistojen liimaus, kansiosien kiinnitys ja tiivistys, kansipäällysteiden liimaus, levyjen liimaus, kannen ja rungon välisten liitosten liimaus, kansiluukkujen ja hytin ikkunoiden liimaus.

